

Модель 2011 года

Аппарат для сварки оптических волокон IFS-10

Описание

Представляем Вам **НОВИНКУ** - Автоматический сварочный аппарат IFS-10, который является продолжением хорошо зарекомендовавшего себя в России и других странах Автоматического сварочного аппарата IFS-9.

Этот компактный, легкий и надежный прибор, как и модель предыдущего поколения, предназначен для работ с различными типами оптических волокон (MM, SM, DS, NRZ, G.657 (A, B)). IFS-10 не только сохранила все преимущества своего предшественника, но в некоторых параметрах превзошла его!

Пользователю доступны 10 предустановленных и 100 пользовательских режимов сварки.

IFS-10 можно эксплуатировать практически при любых климатических условиях – улучшенная защита от влаги, ветра, пыли и удара (Anti-Shock) гарантируют отличный результат.

Внешний вид прибора также немного изменился – резиновые протекторы гарантируют устойчивость и стабильность аппарата при любом его положении.

Особенности

- Компактный (высота 160мм, ширина 168мм) и легкий (2,2 кг), удобный и простой в использовании прибор с дружелюбным интерфейсом;
- Малое время сварки – 9 секунд - выравнивание ОВ по сердцевине;
- Литиево-ионные батареи большой емкости обеспечивают до **350 циклов** без подзарядки батареи;
- Защитное стекло экрана выполнено из закаленного стекла, что обеспечивает чистое и четкое отображение сердцевины;
- Интеллектуальная технология автоматического выбора режима сварки;
- USB-порт для загрузки программного обеспечения;
- Независимые, быстросъемные держатели предназначены для сваривания различных оптических волокон;
- Яркая подсветка места сварки;
- Подсветка функциональных кнопок сварочного аппарата;
- Крышка Печки для термоусадки оснащена окошком с встроенной линзой для увеличения места термоусадки;
- Отвечает стандарту ROHS по защите окружающей среды;
- Для удобства работы изображение поворачивается вместе с монитором (на 180°).





Стандартная комплектация

- Сварочный аппарат IFS-10 – 1шт.;
- Аккумуляторная батарея LBT-20 – 1шт.;
- Сетевой адаптер ACM-22 – 1шт.;
- Зарядное устройство для аккумуляторной батареи JS-126300-X – 1шт.;
- Шнур питания для аккумуляторной батареи и сетевого адаптера ACC-25 – 1шт.;
- Комплект запасных электродов E-17 – 1 шт.;
- Лоток для охлаждения КДЗС CG-22 - 1 шт.;
- Шнур зарядки от автомобильного прикуривателя - 1 шт.;
- Кабель RS-232; USB порт - 1 шт.;
- Жесткий кейс для переноски NBX-35 – 1шт.;
- Инструкция по эксплуатации – 1шт.



ХАРАКТЕРИСТИКИ IFS-10



* Легко менять электроды



* Печь с увеличивающим окном



* Яркая подсветка



* Быстосъемные держатели для различных типов волокна



* Ресурс батареи - 350 циклов



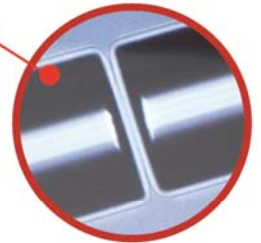
* Подсветка кнопок
Длительный срок службы



* Простая очистка камеры



* Легко чистить зеркала
(незапотевающее зеркало)



* Защитный LCD экран из закаленного стекла
* Четкое изображение сердцевины оптического волокна
* Дружественный интерфейс

* Независимые держатели оптического волокна



Технические параметры

Типы свариваемых волокон	SM (ITU-TG.652), MM (ITU-TG.651), DS (ITU-TG.653), NZDS (ITU-TG.655), G657B, G657A
Диаметр свариваемого волокна	От 80 мкм до 150 мкм
Диаметр покрытия свариваемого волокна	От 100 мкм до 1000 мкм
Реальные средние потери на сварном соединении	SM (0,02 дБ), MM (0,01 дБ), DS (0,04 дБ), NZDS (0,04 дБ)
Типичное время сварки	9 секунд для SM волокна
Возвратные потери	>> 60 дБ
Программы сварки	100 настраиваемых пользователем программ сварки и 10 установленных заводских режимов сварки
Сохранение параметров и результатов сварки	Внутренняя память позволяет сохранять до 2000 результатов сварки
Оценка потерь сварки	Есть, оценка соосности сердцевины и угловое смещение
Длина зачищаемых волокон	- 5-16 мм (если диаметр сращиваемого волокна меньше 0,25 мм), - более 16 мм (если диаметр сращиваемого волокна больше 0,25 мм)
Просмотр места сварки	Оси X и Y, XY с помощью двух CCD камер
Увеличение места сварки	В 300 раз для отдельного просмотра или по оси X, или по оси Y; в 150 раз для одновременного осмотра по осям X и Y
Проверка механической прочности места сварки	Растягивающее усилие 200 г и дополнительный тест 440 г
Термоусадка	Встроенный нагреватель с 10 режимами нагрева; Время нагрева – среднее 30 с
Типы применяемых термоусадочных трубок	Стандартные, длиной 60 мм или 40 мм, а также меньшего размера
Количество сварок при питании от аккумуляторной батареи	350 сварок - от полностью заряженной батареи
Экран	5" LCD с защитой из закаленного стекла
Электропитание	DC: 12-15 В; AC: 100-240 В
Интерфейс	USB 2.0; COM-порт
Условия эксплуатации	0-5000 м, -10°C ÷ +50°C, относительная влажность 95%
Защита от ветра	Максимально допустимая скорость ветра 15 м/с
Размеры	168 мм x 145 мм x 160 мм (ширина, длина, высота)
Масса	2,2 кг (без аккумулятора)